



## VILLA MARIE - SAUBUSSE - LANDES ATLANTIQUE SUD

### VILLA MARIE - SAUBUSSE

Location de vacances pour 2 personnes à Saubusse -  
Landes Atlantique Sud

<http://villamarie-saubusse.fr>





Françoise Camescasse

+33 6 13 16 40 82

**A** Villa Marie - Saubusse : 1200 Bis Route de  
Maremne 40180 SAUBUSSE







## Villa Marie - Saubusse



Maison



2

personnes  
(Maxi: 2 pers.)



1

chambre



35

m2

Appartement T2 mitoyen, de 35 m2, dans une maison de maître, d'une capacité d'accueil de 2 personnes. Cuisine dans séjour (réfrigérateur, congélateur, four, micro ondes, lave vaisselle....), salon (canapé BZ, TV, Internet), chambre (lit 140), salle d'eau (douche à l'italienne), wc séparés, lave linge. Jardin, table, barbecue. Parking privé, linge fourni, draps, serviettes, torchons). Option ménage, animaux non acceptés.



# Pièces et équipements

<i>Chambres</i>	Chambre(s): 1 Lit(s): 0 dont lit(s) 1 pers.: 0 dont lit(s) 2 pers.: 1	
<i>Salle de bains / Salle d'eau</i>	Salle de bains avec douche	
<i>WC</i>	WC indépendants	
<i>Cuisine</i>	Cuisine américaine Combiné congélation Four à micro ondes Réfrigérateur	Kitchenette Four Lave vaisselle
<i>Autres pièces</i>	Salon	Séjour
<i>Media</i>	Câble / satellite Wifi	Télévision
<i>Autres équipements</i>	Lave linge privatif	
<i>Chauffage / AC</i>	Chauffage	
<i>Exterieur</i>	Barbecue Jardin privé Terrain non clos	Cour Salon de jardin
<i>Divers</i>		

## Infos sur l'établissement



*Communs*

Dans maison  
Mitoyen locataire

Entrée indépendante



*Activités*



*Réseaux*

Accès Internet



*Stationnement*



*Services*

Nettoyage / ménage



*Extérieurs*

# A savoir : conditions de la location

Arrivée	
Départ	
Langue(s) parlée(s)	
Annulation/ Prépaiement/ Dépot de garantie	
Moyens de paiement	Chèques bancaires et postaux
Ménage	
Draps et Linge de maison	Draps et/ou linge compris
Enfants et lits d'appoints	
Animaux domestiques	Les animaux ne sont pas admis.

## Tarifs (au 27/11/25)

Villa Marie - Saubusse

Tarifs en €:	Tarif 1 nuit en semaine (L, M, M, J, D)	Tarif 1 nuit en weekend (V ou S)	Tarif 2 nuits weekend (V+S)	Tarif 7 nuits semaine
du 13/09/2025 au 29/11/2025				450€



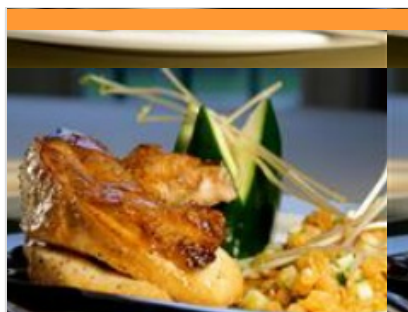
# Mes recommandations

Que faire à Landes Atlantique Sud

Les Spots

OFFICE DE TOURISME LANDES ATLANTIQUE SUD

[WWW.LANDESATLANTIQUESSUD.COM](http://WWW.LANDESATLANTIQUESSUD.COM)



## Restaurant Lou Touping

+33 5 58 57 40 00

150 avenue des Bains

<https://www.saubusse-thermes.com>

2.9 km

SAUBUSSE



1

Menu du jour 7j/7 le midi et le soir, ainsi qu'une carte de saison avec différentes formules. Venez déguster les plats landais au restaurant, en salle ou sur la terrasse.



## La Guinguette

+33 5 58 41 43 38

226 route de l'Adour

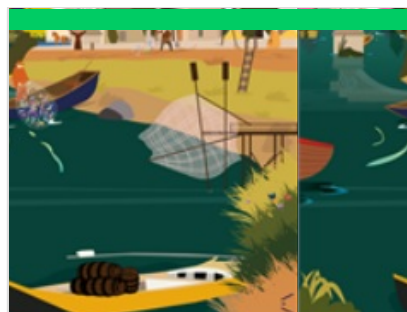
3.4 km

JOSSE



2

À Josse, à mi-chemin entre les plages et l'intérieur des terres, dans un décor enchanteur, le restaurant La Guinguette vous invite à prendre le temps de vivre. Sous la houlette de Carole BOUFFARTIGUE et Alexandre LUBAC, ils ont fait de La Guinguette un lieu chaleureux et convivial où règne une ambiance festive. L'emplacement unique de l'établissement, au calme sur les bords de l'Adour, leur semblait propice à ce doux mélange.



## Vira & Vasa - La chasse au trésor sonore

+33 5 58 77 12 00

<https://viravasa.fr>

SAUBUSSE



« Vira & Vasa », c'est une balade sonore qui allie imaginaire et réel, destinée aux 5/11 ans et leur famille. Nos deux jeunes « venturiers » se trouvent projetés à Saubusse en 1880. Guidés par le chant des lavandières jusqu'au lavoir, ils sont témoins d'un vol qui les mènera au cœur du village dans l'espoir de retrouver le voleur et leur offrira l'occasion de rencontrer d'attachants habitants, tels que le Père Charles, Paul le marinier... et même Eugénie Desjobert ! Un loisir malin qui stimule l'imaginaire des enfants tout en leur permettant de faire connaissance avec leur lieu de vie ou de promenade. Alors les Venturiers... à la Venture !



## Terra Aventura : Priorité à babord

15 place Eugénie Desjoberts

<https://www.terra-aventura.fr/>

SAUBUSSE



Une toute nouvelle façon de découvrir le village de Saubusse, avec son "bourg", les Barthes, le Pont... Muni de votre application 100% gratuite "Terra Aventura", partez à la rencontre de Zéidon, qui vous emmènera à la découverte de son patrimoine au bord de l'eau ;) Trouvez la cache et vous trouverez votre trésor : le fameux Poiz du parcours ! Prélevez un badge et remettez bien la bouteille au secret ! Puis vous validerez votre parcours soit : - en flashant le QR Code associé - en ayant récupéré le mot-mystère dans le carnet et en l'enregistrant sur la feuille de route du parcours, sur le site Internet.



## Complexe Saubusse Thermal

+33 5 58 57 40 00

Thermes de Saubusse 150 avenue des Bains

<https://www.saubusse-thermes.com/>

3.1 km

SAUBUSSE



Il se compose d'un centre de remise en forme, de soins équipés des dernières technologies, d'un hôtel appartenant à la chaîne des Logis de France. Pour une heure, une matinée ou un séjour avec hébergement, l'équipe offre à ses clients les techniques les plus performantes : drainage lymphatique, fitness, amincissement par infrarouge, traitement de la cellulite, fauteuil massant, vibrosaun, hydrojet, hydromassage et ses autres soins à base d'eau. Sans oublier les massages sous affusion, le massage modelant ou le modelage californien.



## Fronton

3.4 km  
📍 JOSSE



Accès libre



## Sentiers artistiques d'Arbusate

🌐 <https://www.saubusse-les-bains.com>

📍 SAUBUSSE



## Barthes de l'Adour

0.3 km  
📍 SAUBUSSE



Ne manquez pas ses quais aménagés et jetez un coup d'oeil sur les rivages de l'Adour et les couleurs qui s'en dégagent. Vieilles de plus de 3000 ans, les Barthes de l'Adour sont un milieu typique de la région qui correspond à des terres agricoles (privées et publiques) inondables en période de crue du fleuve. Dans ces vastes étendues d'eau, d'herbe et de monticules jonchés d'arbres alignés (les baradeaux), s'ébattent en liberté des chevaux lourds et des poneys landais. Cette nature à l'état pur est seulement troublée par l'envol des cigognes, le cri d'une bécasse ou l'ombre d'un héron cendré. Ces milieux humides (protégés) favorisent le développement d'une flore spécifique répertoriée par l'Office National de Forêts tels que des plantes carnivores, des aulnes ou le cyprès chauve. En été l'hibiscus des marais fleurit sur les berges du ruisseau de Jouanin.



## Chêne de Nerthe

13.4 km  
📍 MAGESCQ



Le chêne de Nerthe, situé sur la commune de Magescq, est un chêne vigoureux, sans blessure aucune, sans branche morte, un jeune chêne en somme de 600 ans. Il mesure 27 mètres de hauteur, la circonférence du tronc mesure 6,40 mètres à 1,60m de hauteur. Un chêne impressionnant et magnifique, qui vaut le détour. On peut éventuellement s'y rendre en voiture, mais le chemin est quelque peu difficile. On s'y rend plus aisément à pied, dans le cadre d'une promenade d'environ 1 km



